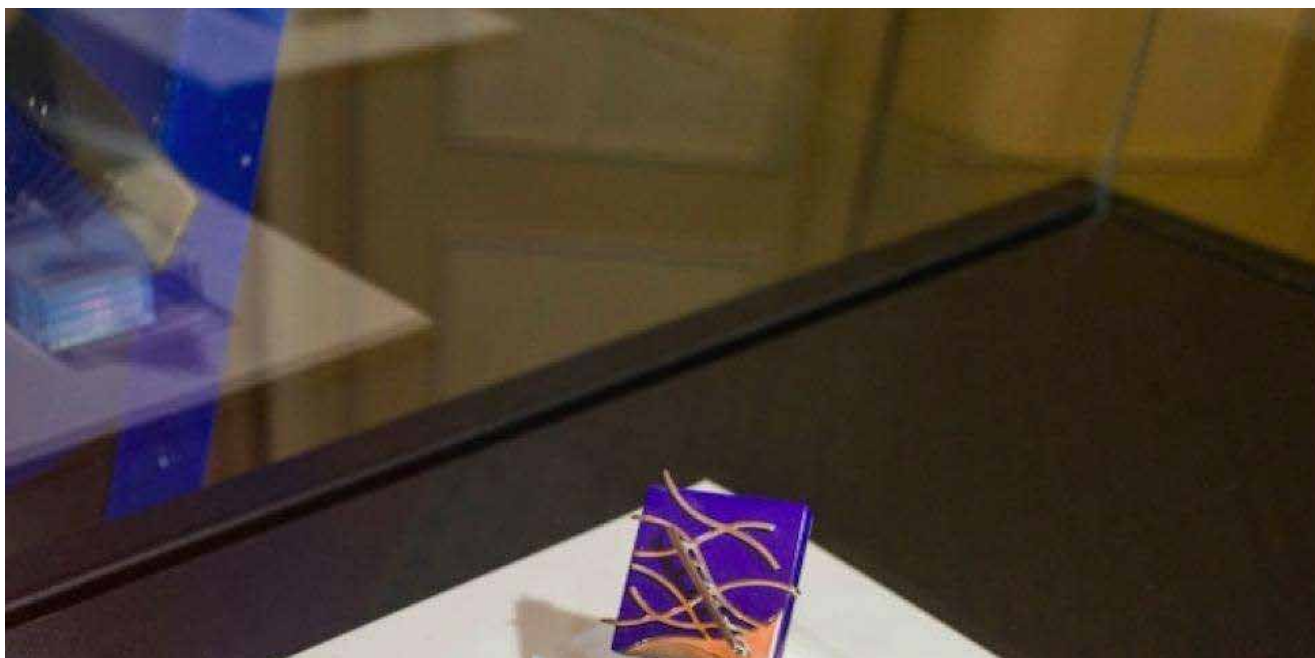


## Milano. Al "Artistar Jewels 2019 Fall Edition" menzione speciale per il marchio molisano "Pin Device"

Publicato mercoledì, 30 ottobre 2019



Si è appena concluso, nella prestigiosa cornice di palazzo bovara in corso venezia a milano, Artistar Jewels 2019 Fall Edition, il contest internazionale che ha ospitato le creazioni di 150 artisti di 40 paesi - selezionati tra 500 candidature - e appuntamento principale della nuova settimana del palinsesto milanese interamente dedicata al mondo del gioiello, la milan jewelry week patrocinata dal comune di milano e da cna federmoda, che ha accolto visitatori e esperti del settore con oltre 80 eventi. Pin-device, marchio molisano di lucia petracca e alessandra mazzeo, è stato selezionato con motivazione dalla giuria di artistar jewels e ha esposto a palazzo bovara due gioielli della linea artforfingers, insieme alle due sculture da parete pin-device a cui i gioielli si ispirano. L'anello europa - così come la scultura da parete "europa (dirompere per progredire)" - celebra il trentennale della caduta del muro di berlino. in esso il segno pin-device (brevetto us7510687) in oro 18k tagliato a laser è fulgido simbolo dell'innovazione tecnologica che abbatte il muro, consentendo l'unione dei popoli della ue, mentre è stato usato il ferro tagliato a laser per rappresentare il muro, che fino alla fine della guerra fredda era considerato il simbolo della cortina di ferro che divideva l'europa filosovietica dall'europa filoamericana. L'anello oceania, in argento tagliato a laser e pasta di lapislazzuli, riproduce la scultura da parete "oceania (preservare senza isolare)", nella quale il segno pin-device allude, illuminandolo, al ponte virtuale della tecnologia e alla connessione globale attraverso il world wide web. Nella awarding night di artistar jewels, pin-device è stato insignito di una special mention con la motivazione "le opere selezionate del brand pin-device non esauriscono la loro funzione solo nella dimensione ornamentale perché centrali sono la narrazione di una storia, la veicolazione di un messaggio e di una precisa idea creativa. dietro questo progetto c'è uno studio e la volontà di ricordare un momento storico importantissimo, celebrando il trentennale della caduta del muro di berlino". La scultura da parete "europa (dirompere per progredire)" - a cui è ispirato l'anello europa - precedentemente è stata esposta a palazzo san giorgio - municipio di campobasso e, insieme alle altre sculture da parete della serie continenti, ad arte padova 2018.