

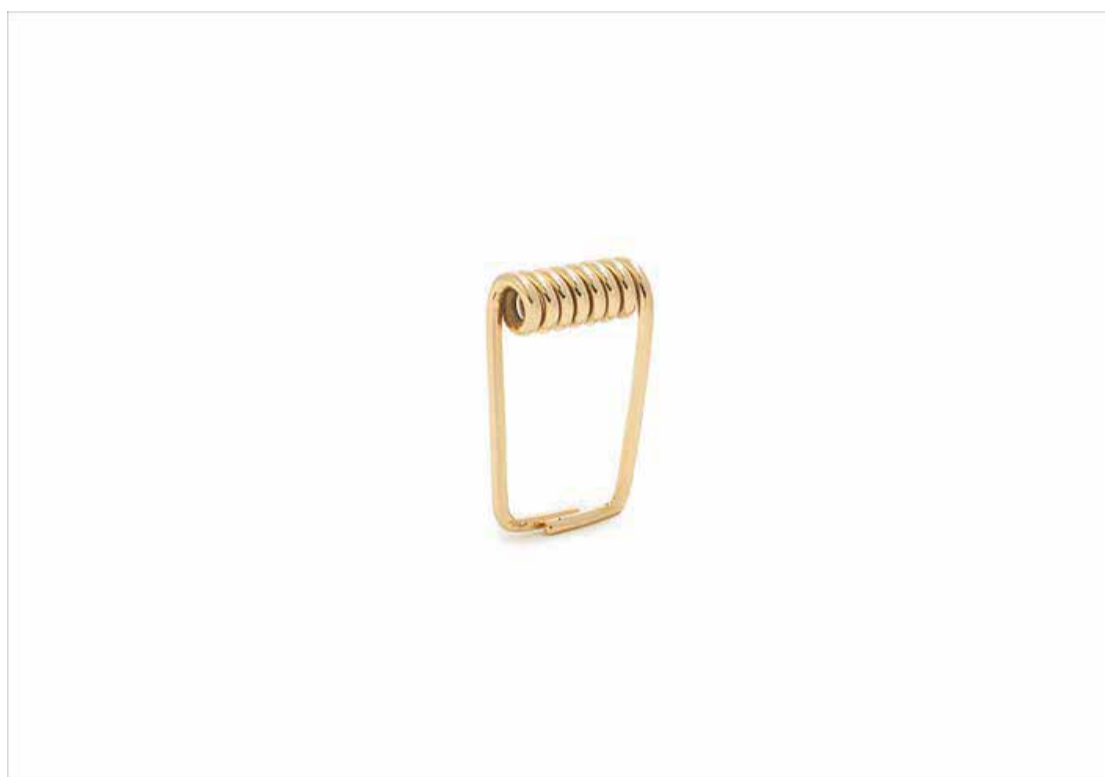
La molla del design di Bettina T

C'è un tipo di gioielleria che non guarda al passato, ma futuristicamente alla società del presente. È la storia di **Bettina T**, marchio creato dalla designer Cinzia Caviglia. Il fatto che le idee della designer nascano a Roma, una delle città con alle spalle più storia, rende ancora più inconsueta la scelta di Cinzia Caviglia di utilizzare forme ispirate a oggetti comuni, come le molle che si utilizzano per stendere il bucato ad asciugare. Le molle non sono l'unico elemento che è estrapolato da suo contesto per diventare un bijou. La Industrial collection comprende, infatti, anche altri gioielli che trovano un'origine, per quanto riguarda il design, in un altro ambito. I gioielli sono realizzati in argento oppure oro, in alcuni casi con l'aggiunta di piccoli diamanti.



Orecchini in oro bianco con diamanti

Forse questa vocazione per la contaminazione estetica deriva dalla formazione di Cinzia Caviglia, che ha iniziato come graphic designer, che aggiunge nella sua bio l'inclinazione a fondere soggetti apparentemente distinti, dal design alla fotografia, dall'artigianato del vetro all'illustrazione e alle creazioni 3D. La trasmutazione nel mondo dei gioielli si deve, invece, al lavoro con la madre Bettina nella gioielleria di famiglia, che ha poi continuato, con l'aggiunta di idee nuove.



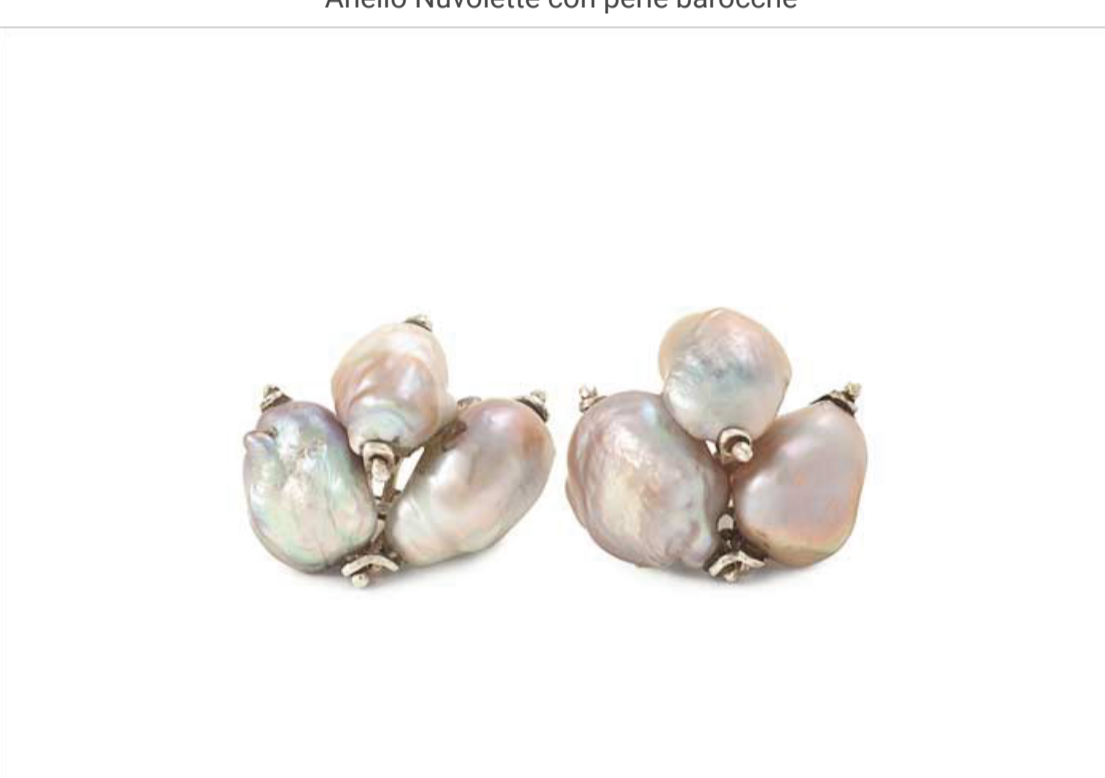
Anello Tin in oro 18 carati



Anello Sfrido in argento



Anello Nuvolette con perle barocche



Orecchini Nuvolette con perle barocche



Cinzia Caviglia



Orecchini in argento e perle barocche



Anello Tin in argento, indossato