

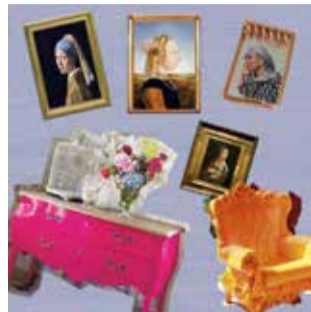
MILANO. MOLLYART-IL NUOVO PROGETTO DI BETTINA T.

BY REDAZIONE ON 6 APRILE 2022

MollyArt – il nuovo progetto di Bettina T

Cinque illustratrici interpretano l'iconico anello Molly attraverso le loro opere d'arte.

Milano, 29/03/2022 – Bettina T, con il nuovo progetto MollyArt, non si limita a considerare il gioiello come una vera e propria espressione artistica ma si fa ispiratrice di nuove opere. Fulcro dell'iniziativa lanciata dal brand creato da Cinzia Caviglia è l'anello Molly, che ha ispirato i lavori di cinque artiste internazionali.



Il risultato sono cinque diverse illustrazioni che raccontano ed esprimono appieno l'essenza del gioiello, e del brand stesso, cariche di elementi ironici e dal carattere fantasioso. In aggiunta alle cinque opere, Cinzia stessa ha creato la sua interpretazione, sottolineando che l'arte non ha confini, e i gioielli non fanno eccezione.

L'idea finale alla base del progetto è quella di veicolare il concetto di gioiello come forma d'arte anche attraverso future collaborazioni, che potranno coinvolgere varie categorie di artisti e mettere in comunicazione più mondi femminili proprio per creare una comunità "nomade" con cui condividere interessi, curiosità e esperienze.

Le artiste Francesca Donatelli, Bea Montero, Edita Ciosek, Serena Giamè e Katuscia Toso, hanno ricevuto l'anello, per poterlo vedere, toccare e trasmettere all'interno delle loro opere le sensazioni e le vibrazioni che esso emana.

L'iniziativa ha riscosso un grande successo e dato vita a delle vere e proprie opere d'arte, che riportano chi le osserva a quel mondo incantato e innocente, caratteristico dell'infanzia.

Ed è proprio nell'infanzia di tutte le bambine che ritroviamo l'origine dell'anello Molly. In particolare, l'ispirazione proviene da tutte quelle volte in cui, da piccole, giocando tra i panni stesi si raccoglievano le mollette e, con la naturalezza tipica dell'infanzia, si infilavano al dito.

Con un pizzico di fantasia infantile, il semplice oggetto si trasformava in prezioso gioiello, diventando protagonista di storie fiabesche. Progettato ora nei dettagli della lavorazione artigianale, e nei materiali preziosi, la sua ergonomicità gli permette di essere indossato quotidianamente e risultare molto comodo a dispetto della sua forma quadrata.

Bettina T, che ha sempre strizzato l'occhio alla creatività a tutto tondo, conosce bene le opportunità offerte dal mondo digitale, e dai social in primis, e ha deciso di sfruttarlo per far raccontare a giovani artiste, attraverso la propria arte, l'anima del suo brand.

Le creazioni di Bettina T si ispirano a donne disinvolte e ironiche, che pur puntando sulla leggerezza non perdono di vista il senso dell'eleganza e del design. E sono proprio questi i valori che emergono dalle cinque illustrazioni, immagini dalla personalità giocosa e irriverente, aggettivi propri del carattere del brand.

L'anello Molly e tutti i gioielli di Bettina T sono disponibili sul sito:

<https://www.bettinat.com/> (<https://www.bettinat.com/>)

Instagram:

@bettinat_jewelry

Instagram artiste:

@s.giame

@beamontero.page

@latumblewedd

@katusciatoso

@edytaciasekcollages

Press Contacts

Prodes Italia Press Office

press@prodesitalia.com

+39 02 3658 0208