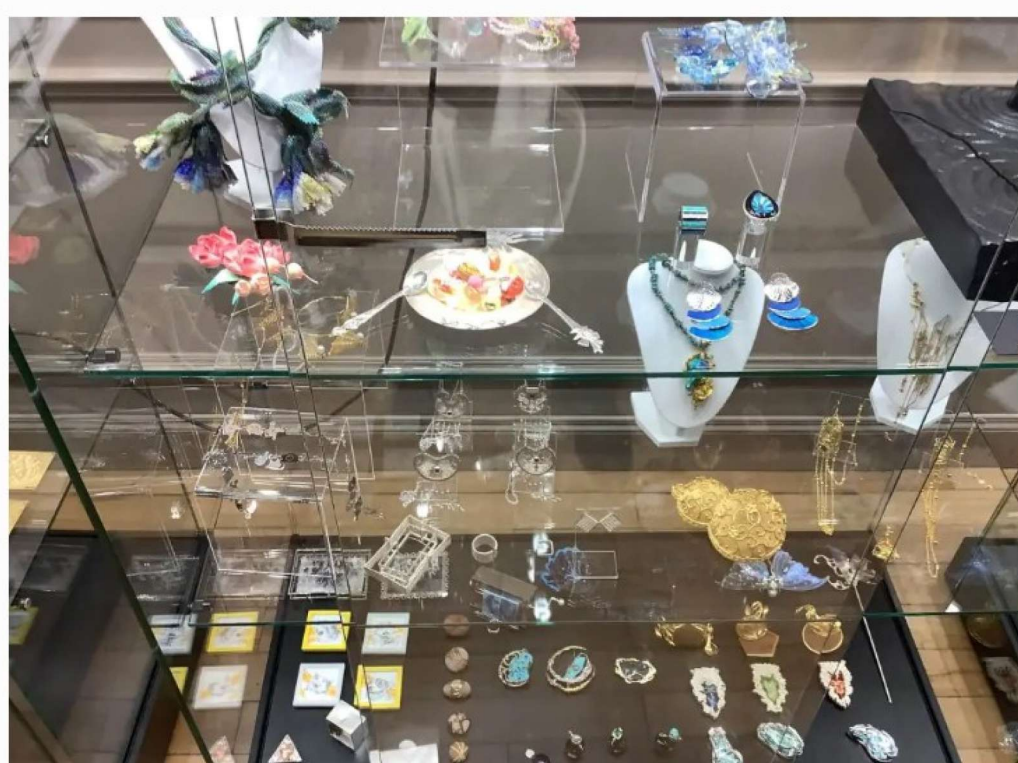


Milano Jewelry Week. Star dell'oreficeria in arrivo dalla Cina

di Massimo Mazzone



Le opere degli studenti della China University of Geosciences (Wuhan)

Nel Talent Show andato in scena nella prestigiosa location di Palazzo Bovara, in evidenza i creativi dell'Università di Geoscienze di Wuhan

Si è conclusa nei giorni scorsi a **Milano** la quinta edizione della **Jewelry Week**, evento che celebra la storia, la tradizione e l'innovazione del mondo del gioiello internazionale. Con un ricco calendario di eventi fra mostre, presentazioni, workshop, talk, premiazioni, live performance. Una manifestazione diffusa che si è sviluppata nel centro della città, all'interno di location come palazzi storici, atelier di alta gioielleria, laboratori di arte orafa, accademie, gallerie d'arte, boutique di moda, showroom di design. Fra gli eventi degni di nota il *Talent Show* a **Palazzo Bovara**, in Corso Venezia.



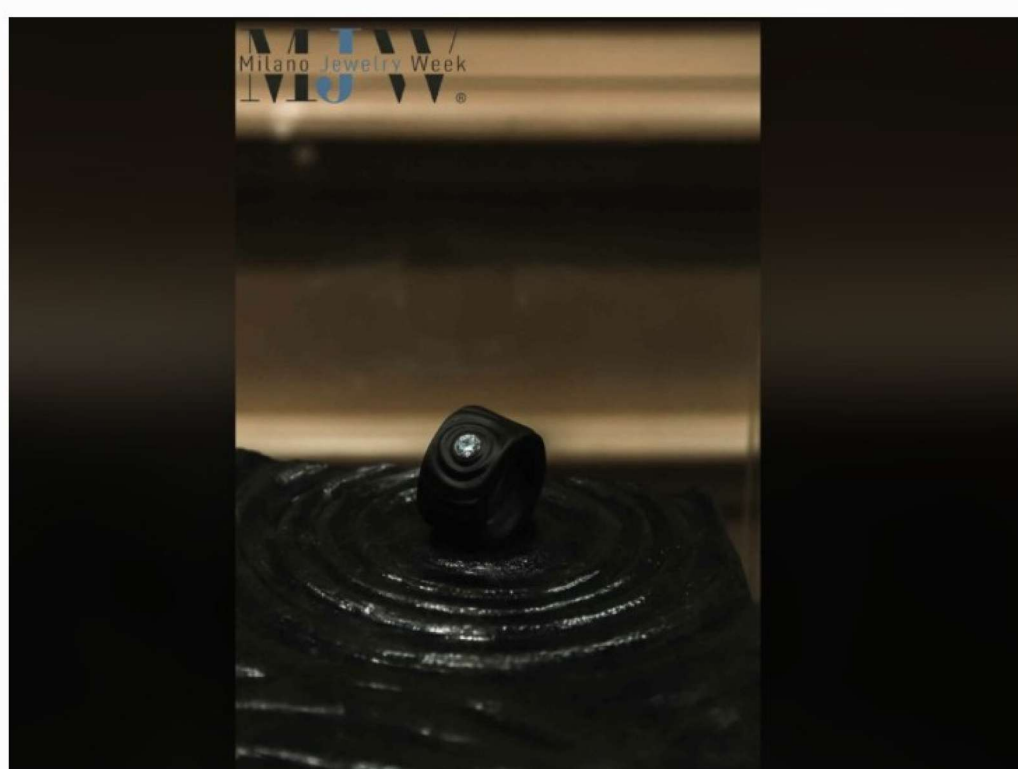
Palazzo Bovara, sede del Talent Show

Nella splendida cornice neoclassica progettata dal Soave, decine e decine di espositori hanno mostrato a centinaia di visitatori le loro opere. Particolarmente interessante il contributo cinese dell'**Università di Geoscienze di Wuhan**, capitanata dalla Prof.ssa **Zhang Ronghong**, Preside della Scuola di Gioielleria GIC, e dalla Prof.ssa associata **Xu Ke**. Eminente il contributo di **Chen Jia Chen**, che ha presentato un anello di stile imperiale per il tiro con l'arco, esposto su un blocco fratturato di "marmo nero del Belgio scolpito", rivelando così le sue origini di scultore.



Zhouyun Yang con le opere degli studenti della China University of Geosciences (Wuhan)

Da segnalare le opere "mobili" di **Zhouyun Yang**, evidentemente ispirate alla migliore tradizione europea che ha visto artisti come Albers, Picasso, Dalí, Miró, Fontana, Carrino o Uncini, affrontare da artisti il tema del gioiello ben oltre l'ornamento. Una relazione tra arte e gioiello che è anche argomento del dottorato svigliano della Yang sotto la guida di una vera stella mondiale quale Andres Luque Turuel, direttore del dottorato spagnolo.



L'anello imperiale creato da Chen Jia Chen

Commenta con Facebook